

## *JR Series Cabinet Rack*



19" 標準型機櫃 (60cm 寬)



19" 加寬型機櫃 (80cm 寬)

*JR Series Cabinet Rack*



## JR 系列多功能電腦機櫃功能規格

### 機櫃功能介紹

專為工業級及 19" 多功能電腦設備、伺服器、傳輸設備、網路設備、實驗設備設計之機櫃,可密集式上架裝機於機櫃內,適用於各型 MIS、IDC、電信、無人機房、固網、傳輸、企業、主機代管、等等之電腦機房及網路傳輸應用方案,高密度上架設計,避免人員監控管理耗時耗工,可避免伺服器因機櫃工作溫度溫昇,導致過溫主機當機之重大損失及風險!符合國際標準安規,根據國際工規 EIA RS 310C-19" & 23" 製造,機櫃具高散熱設計,避免機櫃過溫導致設備當機損失,工業級 AL 6063T5 模組化鋁擠型鋁合金框架,兼顧耐重及質輕之效果,具耐壓測試、振動測試,國際 UL/CE 合格認證,豐富的附件總類可供選購,或 OEM/ODE 可客製化生產各種規格及需求。

### 機櫃品質安規認證

電信規範：ANSI/EIA RS 310C /D/E 標準製造

國際認證：CE/EMC 國際認證

國際認證：UL 品質國際認證

震動測試：MIL-STD-167

震動測試：MIL-STD-810E

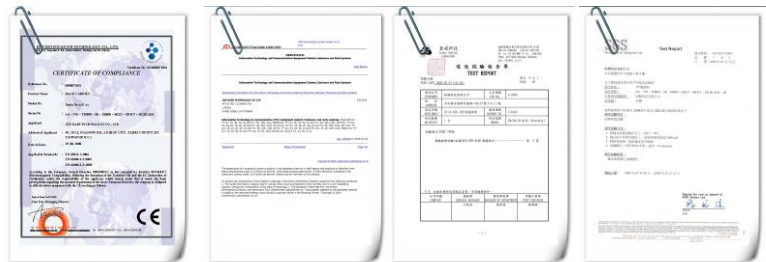
機櫃耐重：2000KG 耐壓測試

環保認證：ROHS 無鉛證明

電器認證：UL/CE/FCC/TUV/電檢所認證

承板耐重：200KG 耐壓測試

產品產地：Made in Taiwan 台灣製造精品



### 機櫃產品規格

機櫃規格：鋁合金 19、21、23 吋 標準型/加寬型 多功能電腦機櫃

框體結構：鋁擠型 AL-6063T5 鋁管及鋁壓鑄 ADC12 三向接頭,緊密組合而成,具質輕、堅固之框體特性

機櫃寬度：機櫃寬度加寬至 600mm(另有加寬 800 型),內部維持 19" EIA-RS-310-C/D 設計

風扇模組：每台標準具 2 顆散熱風扇 (另可加購至 3、4、6、8、10、12 顆風扇)

風扇規格：120\*120\*25mm,單顆出風量 72CFM,噪音值>42Bba (標配)雙顆風扇全轉可達 144CFM

方孔支柱：活動式可前後調整,具 U 數辨識數字及每 1U 間隔顏色,可符合現今各電腦品牌機架式伺服器主機上架功能,易於辨識上架,SERVER 級方孔柱設計,可快速上架 19 "機架式設備,快速上架設備功能

壓克力門：標準配件為前後鋁框壓克力門,附隱藏式門鎖,門組為不需工具即可拆卸設計

可拆側板：具上下散熱孔,不需工具即可拆式設計,具補強條,板件堅固,每台二片

機櫃排插：AC110V~AC220V-15A 塑膠電源 8 孔型,具過載保護跳脫裝置,及電源指示燈開關

其他標配：風扇上蓋板、走線下蓋板,活動煞車輪,地平腳,理線束線帶,工具螺絲包、彈片螺母

前後網門：(選購配件)單開式鋁框蜂巢六角孔散熱網門,高效率通風率 65%,附隱藏式門鎖,可拆卸設計

雙開網門：(選購配件)雙開式鋁框蜂巢六角孔散熱網門,高效率通風率 65%,附隱藏式門鎖,可拆卸設計

散熱側板：(選購配件)可加價選購圓孔散熱網狀式側板,通風率 35%,可拆卸設計

數位排插：(選購配件)可選購機架式數位電源排插 15A、20A、30A 型,插頭可選 L5/L6 Lock 防脫落樣式

選購配件：溫度監控模組及軟體,電子密碼鎖,接地銅條,特殊支撐板,理線槽,鍵盤抽屜,防傾片.....等等

可選購鋁門、壓克力門、網狀門、強化玻璃門、隱藏式門鎖、密碼鎖、1U 電源組、防傾片、

可拆式側板、理線盤(盒)風扇模組、支架支撐板/載重板、1U/2U 抽拉工作檯、1U 理線槽、

接地銅條、網版印刷.....等等,或特殊訂製品,皆可接受訂製生產。

# JR 系列多功能電腦機櫃尺寸規格

## 機櫃尺寸規格

機櫃樣式型號	內高	總高	機櫃內深	機櫃總深	標準型	加寬型	U
JR 47U-60/75/90/100/110/120	2090	2250	511/661/811/911/1011/1111	600/750/900/1000/1100/1200	600	800	47U
JR 45U-60/75/90/100/110/120	2001	2166	511/661/811/911/1011/1111	600/750/900/1000/1100/1200	600	800	45U
JR 42U-60/75/90/100/110/120	1867	2033	511/661/811/911/1011/1111	600/750/900/1000/1100/1200	600	800	42U
JR 41U-60/75/90/100/110/120	1823	1990	511/661/811/911/1011/1111	600/750/900/1000/1100/1200	600	800	41U
JR 35U-60/75/90/100/110/120	1556	1722	511/661/811/911/1011/1111	600/750/900/1000/1100/1200	600	800	35U
JR 30U-60/75/90/100/110/120	1334	1500	511/661/811/911/1011/1111	600/750/900/1000/1100/1200	600	800	30U
JR 25U-60/75/90/100/110/120	1112	1278	511/661/811/911/1011/1111	600/750/900/1000/1100/1200	600	800	25U
JR 20U-60/75/90/100/110/120	889	1055	511/661/811/911/1011/1111	600/750/900/1000/1100/1200	600	800	20U
JR 15U-60/75/90/100/110/120	667	832	511/661/811/911/1011/1111	600/750/900/1000/1100/1200	600	800	15U

#1-加寬型機櫃,型號則為 JR800-xxU-xx

#2-特殊規格皆可訂製 OEM,ODM

上表尺寸單位為 mm

## 機櫃標準配備

NO	零組件品名	材質說明	數量	單位
01	模組化上蓋板	冷軋鋼 SPCC 1.2mm	1	組
02	散熱風扇模組	鋁合金壓鑄 ADC 12 /尺寸 120*120*25mm /72CFM	2	顆
04	鋁壓鑄圓弧三向接頭 (圓弧 R 角=10)	鋁合金壓鑄 ADC 12	8	顆
05	鋁擠型耐壓抗重結構框組 (圓弧 R 角=10)	鋁合金擠型框架 AL-6063T5	1	框
06	活動上架方孔柱	冷軋鋼 SPCC2.0mm	4	支
07	U 數辨識貼紙	塑膠 PVC 貼紙	4	組
08	可拆式散熱側板	冷軋鋼 SPCC 1.0mm	2	片
09	前可拆式鋁框壓克力門	鋁合金擠型框架 AL-6063T5 /壓克力=3MM	1	片
10	後可拆式鋁框壓克力門	鋁合金擠型框架 AL-6063T5 /壓克力=3MM	1	片
11	彈出式隱藏式門鎖	鋁合金壓鑄 ADC 12	2	組
12	AC110V~220V 八孔電源組	塑膠機殼+三孔式插座 x8 孔+15A 突波保護/UL 認證	1	組
13	工具螺絲包,說明書	不銹鋼製/電鍍處理 Steel	1	組
14	模組化走線下蓋板	冷軋鋼 SPCC 2.0mm	1	片
15	地平螺絲腳座	不銹鋼製/電鍍處理 Steel	4	支
16	活動煞車輪	PU+ 電鍍處理 Steel	4	顆

# JR 系列多功能電腦機櫃圖說



標準顏色：米砂色 / 黑砂色 工業粉體烤漆



# JR 系列多功能電腦機櫃可擴充功能



19" 加寬型機櫃(加裝金屬線槽示意圖)



19" 加寬型機櫃(加裝手指線槽示意圖)

# JR 系列多功能電腦機櫃-標準配件



隱藏彈出式門鎖



地平腳螺絲



方孔工具+螺絲/螺母包



魔鬼氈綁線束帶



ㄇ型綁線架



散熱風扇+防護網



φ65、φ100 走線膠套



塑膠八孔排插 15A



可拆式側板快拆扣件



機櫃下方三角固定片



2.5" 或 3" 活動煞車輪

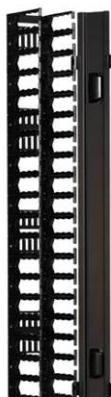


併櫃上方串聯組件

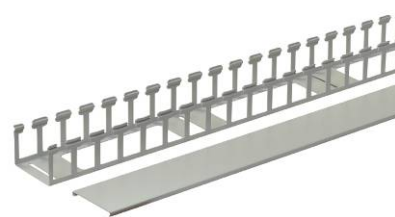
# JR 系列多功能電腦機櫃-選購配件



2U 塑膠手指型理線槽



垂直塑膠手指型理線槽



垂直金屬理線槽



網路餘長繞線環



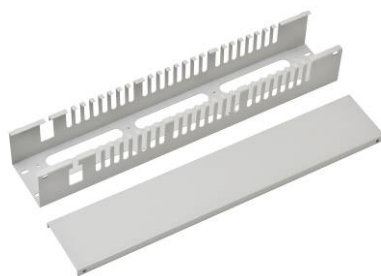
光纖餘長繞線環



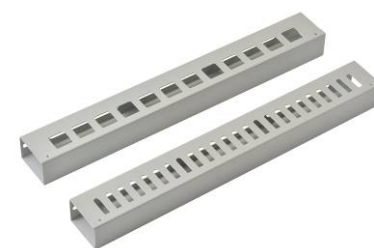
垂直金屬理線盤



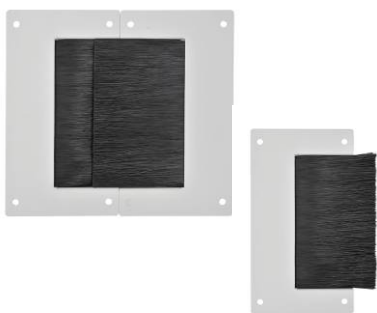
垂直塑膠理線槽



2U-24 孔理線槽



1U-12 孔/24 孔理線槽



地板擋風走線孔毛刷



1U 免工具氣密檔板



1U 免工具載重板



JR 系列多功能電腦機櫃-選購配件



小型機櫃環境監控系統



橫式熱插拔型數位排插



橫式顯示型數位排插



2U-16P 顯示型數位排插



直式熱插拔型數位排插



直式顯示型數位排插



C13/C19 數位排插



防脫落插座排插(基本/機械表)



機架式排插(基本/機械表)



美規防脫落插座(L5/L6)



美規防脫落插頭(L5/L6)



直式/橫式接地銅條



## JR 系列多功能電腦機櫃-選購配件



1/2/3/4/6/8/10U 空白面板



1/2/3/4U 散熱/跳線面板



3U 散熱風扇面板



2/3/4U 機架式置物抽屜



2U 鍵盤抽拉板



2U 承板



支架組/支架支撐板



1U 載重抽拉板



1U 免工具載重板



機櫃防傾片

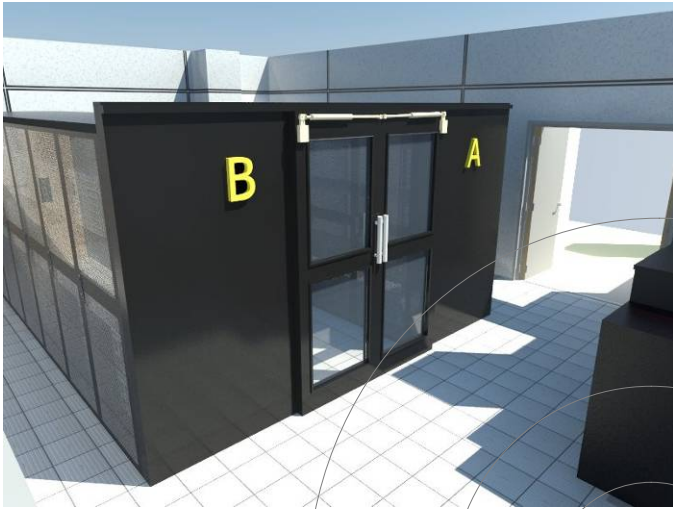


防震鋼構基座/絕緣套管



高轉高出風量風扇

# JR Series Cabinet Rack



節能冷熱走道封閉規劃設計

Design

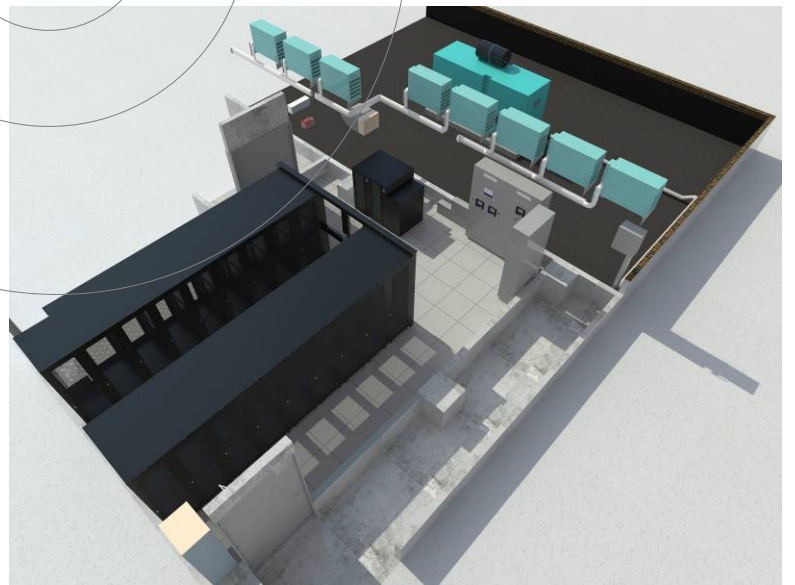
Project

Professional

Design

Project

Professional



節能冷熱走道封閉規劃設計

